

Oprawa do obiektów sportowych - Biały raster - bezpośredni szerokostrumieniowy

Korpus z blachy stalowej Kolor korpusu biały beskidzki RAL 9016; Bezpośredni szerokostrumieniowy rozsył światła za pomocą rastra metalowego z blachy stalowej, ze stabilnymi, gładkimi lamelkami poprzecznymi; lakier w kolorze białym, zbliżonym do RAL 9016; z odbłyśnikiem trójkątnym, raster jednostronnie uchylny; odporny na uderzenia piłką. Mocowania rastra za pomocą zapieć sprężynowych odpornych na uderzenia piłką, które można otworzyć tylko za pomocą narzędzia; wyposażenie w 1x moduł LED Regiolux, neutralna barwa światła (840), bardzo dobra spójność kolorów i wysoki współczynnik oddawania barw Ra>80; Przyłącze elektryczne poprzez 3-biegunowy zacisk przyłączeniowy ze stykami wtykowymi.; z konwerterem przełączającym na tryb oświetlenia awaryjnego na życzenie. Akcesoria do montażu podwieszanego należy zamawiać oddzielnie. W celu podłączenia elektrycznego do szyny SDT, uniwersalną tackę montażową SDGU BAM/ THLA należy zamówić oddzielnie.

CHARAKTERYSTYKA

| | |
|---|--|
| Numer katalogowy | 68110014100 |
| Numer EAN | 4020863281404 |
| Numer taryfy celnej | 94051190 |
| Znak jakości | IP 20, Klasa ochronności I, F, Wytrzymałość na uderzenie piłką tenisową, Wytrzymałość na uderzenie piłką, Indoor, CE |
| Klasa odporności IK | IK03 |
| Temperatura otoczenia | ta 25°C |
| Okres gwarancji | 5 lata |
| Możliwość dofinansowania ze środków państwowych | BEG – dofinansowanie do domów energooszczędnych (ważne tylko dla Niemiec) |

ELEKTROTECHNIKA

| | |
|---|--|
| Zasilacz | Elektroniczny sterownik (1 szt.) |
| Moc systemowa | 38W |
| Napięcie sieciowe | 230V/50Hz |
| Automat z bezpiecznikami (prąd rozruchowy) | 16 szt./B10, 26 szt./B16, 27 szt./C10, 44 szt./C16 |
| Klasa efektywności energetycznej/Źródło światła | B |

TECHNIKA ŚWIETLNA

| | |
|---|---|
| Wyposażenie | LED, współczynnik oddawania barw/kolor światła CRI ≥ 80 / 4000K |
| Tolerancja koloru (MacAdam) | 3SDCM |
| Bezpieczeństwo fotobiologiczne (Oprawa) | RG1 |
| Nominalny strumień świetlny | 4860lm |
| Trwałość LED | 50000h L80/B10 (Tq 25°C) |
| Wydajność oprawy | 128lm/W |
| Kąt rozsyłu światła | 95° |
| UGR pop./pod. | 19.2 / 19.5 |

DEEP-LINK

<https://www.regiolux.de/pl/article/68110014100>

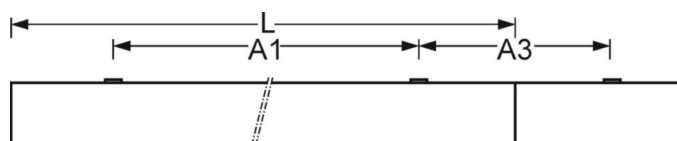


| | |
|---------------|----------------|
| Oдноśnik | LED 4900lm 840 |
| ηLB | 100 % |
| Φ ↓/↑ | 100 % / 0 % |
| UGR pop./pod. | 19.2 / 19.5 |

184



90



MECHANIKA

| | |
|----------------------------|--|
| Kolor obudowy | biały beskidzki RAL 9016 |
| Wymiary (DxSzxW/ŚrxW) | 1548mm x 184mm x 90mm |
| Masa (netto) | 9.55kg |
| Wlot kabla KE (X/Y) | 0mm/70mm |
| Rodzaj montażu | Pojedyncza instalacja sufitowa, Instalacja listew przysufitowych, Montaż pojedynczy zwieszakowy, Montaż pasm świetlnych zwieszakowych, Montaż na szynie nośnej |
| Kąt obrotu podczas montażu | Maks. 45° w osi poprzecznej / montaż z wyposażeniem dodatkowym na szynie nośnej |

Wymiary

| | | |
|----|---------|--|
| L | 1548 mm | Długość |
| B | 184 mm | Szerokość |
| H | 90 mm | Wysokość |
| A1 | 1300 mm | Odstęp mocowań przy montażu pojedynczym |
| A3 | 248 mm | Odstęp mocowań pomiędzy oprawami w ustawieniu w paśmie świetlnym |
| X | 0 mm | Odstęp pomiędzy wejściem kabla a środkiem oprawy na osi X (wzdłuż) |
| Y | 70 mm | Odstęp pomiędzy wejściem kabla a środkiem oprawy na osi Y (w poprz |

